

Aftaleseddel VEX1000RT-SPLIT

EXHAUSTO servicetekniker adskiller og samler SPLIT-aggregat, i henhold til ordrebekræftelse, på nedenstående adresse. Det påhviler entreprenøren med min. 2 mand at sørge for indtransport af aggregat.

EXHAUSTO ordrebekræftelse nr. _____ (udfyldes af EXHAUSTO)

OBS! Nedenstående bedes udfyldt og returneret til EXHAUSTO. Herefter vil SPLIT-tekniker kontakte Jer for endelig fastsættelse af dato og tidspunkt for montage.

Aggregat placeres som angivet på målskitse. Alternativt kan vedlægges målsat tegning.

Udfyldes af kunde:

Monteringsadresse:

Etage: _____

Ønsket tidspunkt for arbejdets udførelse:

Dato _____ Evt. klokkeslæt _____

Ansvarlig kontaktperson og telefonnummer:

Navn _____

Telefonnummer _____

Kontaktperson og telefonnummer på pladsen:

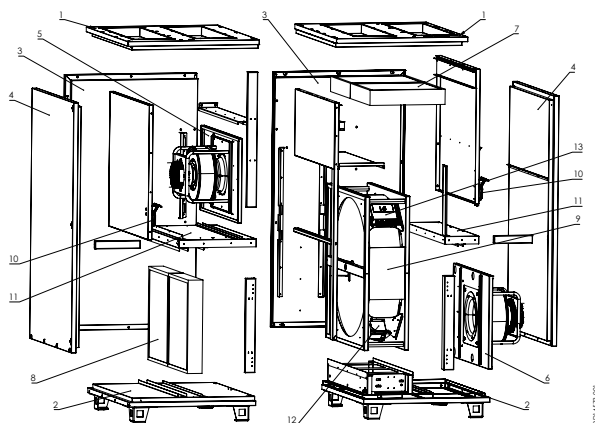
Navn _____

Telefonnummer _____

Aftalt tidspunkt:

Dato _____ Evt. klokkeslæt _____

(Endelig dato og tidspunkt aftales med EXHAUSTO)



Size	Largest panel part (mm)	Rotor size (mm)	Rotor weight (kg)	Fan unit (kg)
1010	1339x1376x60	772x570x290	41	9,7
1015	1453x1376x60	772x659x290	48	12,5
1020	1453x1376x60	772x755x290	53	13,2
1035	1034x1587x60	976x958x290	78	21,4
1050	1237x1777x60	1162x1162x290	101	28,8
1065	895x2000x60	1371x1347x290	142	36,4

Placering af aggregat (udfyldes af kunde):

- Aggregat placeres i henhold til målsat skitse på bagside eller
- Målsat tegning af montagested vedlagt (alternativ til skitse)

Særaftaler vedr. samling og montage er anført på bagside.

Er adgangsforhold således at største del af aggregat uhindret kan indtransporteres Ja Nej
(aggregat adskilles i gavle, top og bund, samt motorsektion og rotorveksler)

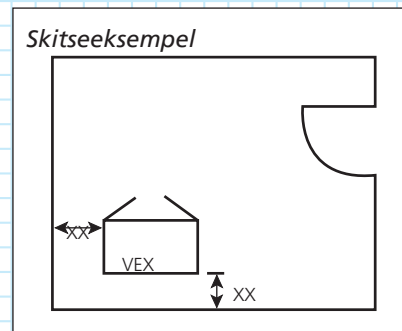
Er pladsforhold på montagestedet således at samling kan udføres uden gener Ja Nej
(Der skal være udført platform eller lignende med min 0,5 mtr. gangbredde rundt om aggregat)

Er der mulighed for tilslutning af byggestrøm (1x230 V) Ja Nej

VEND ↩

EXHAUSTO

Målsat skitsetegning af montagestedet (udfyldes af kunde)
Husk at angive lågeplacering !



Ved flere anlæg skal anlægsnummer angives på tegning.

Særlige aftaler vedr. samling og montage:

Indtransport og samling

EXHAUSTO montør adskiller aggregat for indtransport.

Entreprenøren stiller med min. 2 mand, der sørger for indtransport.

EXHAUSTO montør samler aggregat på montagestedet i henhold til ovenstående skitse.

Ekstraarbejde, som følge af forhold på stedet, som ikke er i overensstemmelse med denne aftaleseddel, vil blive udført efter regning.

Samling af aggregat, udført af EXHAUSTOs montør er udført i henhold til denne aftale.
(underskrives ved aflevering)

Dato og underskrift kunde

Dato og underskrift EXHAUSTO A/S