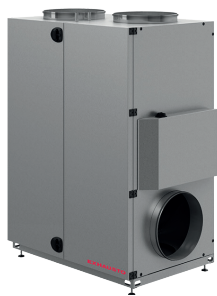


Ventilationsaggregat

## VEX160V

### VEX160, vertikal udførelse

Kompakt aggregat med krydsveksler og indbygget el- eller vandvarmeplade - kan tilpasses de givne krav ved procesventilation



VEX160

VEX160V

#### PRODUKT FORDELE

- Kompakte aggregater
- Indbygget el- eller vandvarmeplade
- Fleksible studsplaceringer

#### FORORDNINGER OG OVERHOLDELSE AF REGLERNE

Eurovent certificeringsnummer : 16.01.020

#### Funktionsbeskrivelse

VEX100 bringer frisk, filtreret luft ind i bygningen og genvinder varme fra udsugningsluften ved hjælp af sin højeffektive varmeveksler. Den indkommende luft kan opvarmes og/eller afkøles ved hjælp af et komplet udvalg af varme/ køleflader.

VEX100 er velegnet til opgaver, der ikke er omfattet af ECO-designdirektivet, og hvor man ikke har behov for så høj virkningsgrad. Den kan f.eks. gælde ventilation af køkken, bageri og lign., hvor der typisk er overskud af varme, men hvor der alligevel er krav om forvarmet tilluft til lokalerne.

#### Produktbeskrivelse

VEX100-serien

VEX140, 150 og 160 kan bestilles i enten Horisontal eller Vertikal udførelse, hvorimod VEX170 kun kan bestilles som Horisontal.

Det er en meget fleksibel aggregatserie, der kan bestilles som LEFT eller RIGHT og med studsplaceringer i side, top eller bund.

EXHAUSTOs VEX-aggregater er generelt konstrueret til brug for komfortventilation – dvs. til brug ved almindelige driftsbetingelser.

## Ventilationsaggregat

**VEX160V****VEX160, vertikal udførelse****Tilbehør**

Beskrivelse	Varianter
Touchpanel 3,5	MHI2-350-TOUCH
Sokkel til VEX160V	MSV160V
Lukkespjæld LS Ø500 24V	LS50024
Lukkespjæld med springreturn, Ø500 24V	LSR50024
FLF500-Ø500, flexforbindelse	FLF500
Afdækning, Belimo spjæld OD	ACTUATORBVOD
SIPHONUP	SIPHONUP
Siphon heating electric varmetråd, 2 meter	SIPHONHE02
Siphon vandlås, overtryk	SIPHONOP
CW065x100 (Kit uden MVM - LS)	CW065X10004U0UL
CW-Ø500 (Kit uden MVM)	CW50004R0IC
PHCE, forvarmeplade, Ø500, 6 kW	PHCE5006
Luftmængdestyring til VEX100 med EXact	AFC 100E2
Trykstyret frostsikring	DEP
Automatik til CCW - med modbus	MCCW
Modul til styring af ekstern køle/varmepumpe	MXHP
Modul til styring af ekstern change-over køle-/varmeplade	MCOCW
Returvandsføler til ekstern montage (ekstra)	RPTX
Returvandsføler til ekstern montage - ekstern for eftermontage	RPTX-AS
Modbus kommunikationsmodul til analoge og digitale ind- og udgange	MIO
Tilslutningskabel til direkte tilslutning af analog indgangssignal	AICABLE
Bevægelsessensor til overstyring i komfortniveau (MIO)	PIRB-AS
Bevægelsessensor til overstyring i komfortniveau (Modbus)	MIOPIR2
Temperaturføler, rum inkl. modbus kommunikationsmodul	MIOTSRROOM
Temperaturføler for kanal inkl. modbus kommunikationsmodul	MIOTSDUCT
CO2-føler - rum (MIO)	MIOCO2ROOM
CO2-føler-kanal (MIO)	MIOCO2DUCT
Fugtføler, rum (MIO)	MIORHROOM
Trykføler for konstanttrykregulering	MPTDUCT
Bevægelsesføler - digital - ekskl. MIO	PIR2
HYRK, rumhygrostat	HYRK
TIMERBUTTON3, manuel overstyring til komfort ekskl. MIO - inkl. kabel	TIMERBUTTON3
CO2 rumføler analog 0-10 V (kan omprogrammeres)	CO2ROOM
CO2 rumføler analog 0-10 V	RCO2
RCO21000	RCO21000
CO2 kanalføler analog 0-10 V (kan omprogrammeres)	CO2DUCT
CO2 kanalføler analog 0-10 V	KCO2
KCO21000	KCO21000
Luftkvalitetssensor - ekskl. MIO	RLQ
Fugtføler for rum - analog 0-10 V (	RFF
Webserver inkl. interface modbus RTU og BACnet MSTP/IP	WEBE
KIT WAP Exact	4000785

**Filtre mm**

Beskrivelse	Varianter
Panelfilter til VEX160/CF - ePM1 55%	FP1602F7
Panelfilter til VEX160/CF - Coarse 85%	FP1602M5

**Data for motor og motorstyring**

Motorklasse iht. IEC TS 60034-30-2	IE5 (Ultra Premium Efficiency)
Spænding indgang	1 x 230 V
Regulering	Trinløs via motorstyring (MC)
Styresignal med automatik	Modbus
Styresignal for anden automatik	0-10 V DC
Medietemperatur (luft)	-40°C....+40°C
Omgivelsestemperatur	-30°C....+50°C

Ventilationsaggregat

**VEX160V**

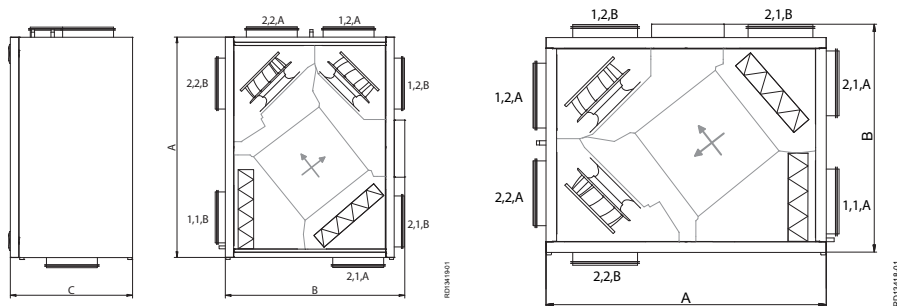
**VEX160, vertikal udførelse**

**Ecodesign**

Maks. totalvirkningsgrad (%)	57,1
Krav til effektivitetsgrad	62N (2015)
ECO effektivitetsgrad i optimalt driftpunkt	67,2N
Overbelastningsbeskyttelse	Indbygget

**Mål og vægt**

A (mm)	1820
B (mm)	1495
C (mm)	940
Ø forbindelse (mm)	500
Vægt (kg)	> med type A krydsveksler: 360 kg > med standard krydsveksler: 355 kg
Vægt for indtransport	202 kg (ekskl. låger, varmeveksler og ventilatorenheder)



Målskitse, VEX100 vertikal model

Målskitse, VEX100 horisontal model

Målskitser til henholdsvis VEX100H = horisontal version og VEX100V - vertikal version - begge vist med runde kanaler.

**Luftmængdedata**

Min. luftmængde (m³/h)	600
Maks. luftmængde (m³/h)	4860

**Elektriske data**

Spænding (V)	3x400
Frekvens (Hz)	50
Max. effekt af det elektriske batteri 1 (kW)	14,4
Maksimal effekt af det elektriske batteri 2	21,6
Maks. fasestrøm (A)	15,5
Maksimal strøm - første batteri (A)	36,5
Maksimal strøm - andet batteri (A)	46,7
Maks. nulstrøm (A)	23,5
Anlæggets maksimale elektriske effekt (kW)	4,8
Optaget effekt i optimalt driftspunkt (kW)	2,359

Ved nogle projekter kan pladsforhold gøre indtransport af aggregatet vanskeligt eller umuligt. VEX100 kan derfor bestilles som SPLIT. Det betyder at aggregatet bygges og testes fra fabrik som vanligt - blot uden fugning. Aggregatet kan derfor nemt skilles ad på installationsstedet, bæres ind i enkeltdele, samles, fuges og idriftsættes.

## Ventilationsaggregat

**VEX160V****VEX160, vertikal udførelse**

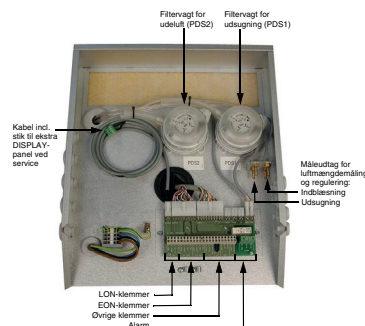
MEKANISK YDEEVNE: I henhold til ds/en 1886 og certificeret af Eurovent  
I henhold til ds/en 1886 og certificeret af Eurovent:  
> Styrke af aggregathus: D1 (M)  
> Tæthed ved undertryk på -400 Pa: L1 (M)  
> Tæthed ved overtryk på +700 Pa: L1 (M)  
> Filter bypass lækage: F9 ved under- og overtryk  
> Termisk transmission: T2 (M)  
> Termisk brofaktor: TB3

Kabinetterne er lavet af Aluzink AZ185 klasse C4 iht. EN/ISO 12 944-2 og isoleret med 50 mm mineraluld. Det medfører et lavt lydniveau til omgivelserne/opstillingsrummet. Panelkonstruktionen minimerer dannelsen af kuldebroer i aggregatet.

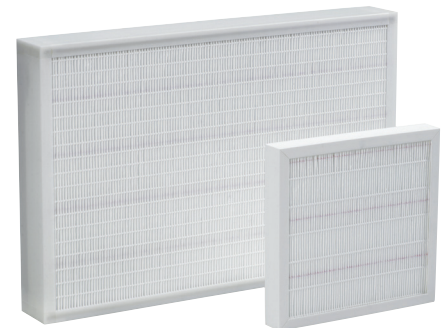
Motorsektionerne er monteret i svingningsdæmpere, hvilket betyder mindre støj og vibrationer i kanalerne, og man behøver ikke montere flexforbindelser mellem aggregat og kanalsystem. Motorsektionerne er udtrækkelige for nemmere service. Motorerne er type EC med meget høj virkningsgrad, der lever op til EcoDesign direktivets krav.



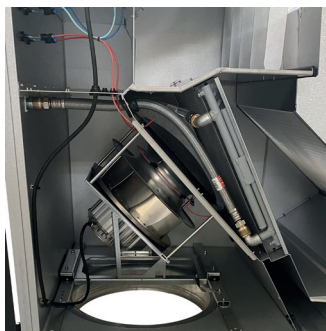
Aggregatet er forsynet med EXHAUSTOs EXstream ventilatorhjul, et af markedets førende ventilatorhjul med hensyn til lavt energiforbrug og lavt lydniveau.



Den let tilgængelige tilslutningsboks med indbygget forsyningsadskiller og automatsikringer sikrer nem adgang for tilslutning og justering.



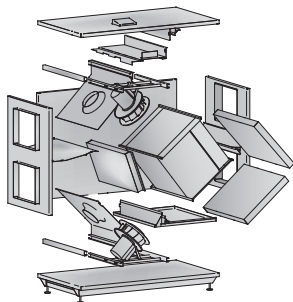
Panelfiltrene er lette at udskifte og kan bestilles som filterklasse Coarse 85% (M5) eller ePM1 55% (F7) iht. ISO 16890.



VEX100-serien leveres med integreret eftervarmefflade, enten til vand eller el



VEX140 - VEX160:  
Montagesokkel med fødder, der kan justeres i højden - 130 - 160 mm.  
Montagesoklen er standard for VEX170.

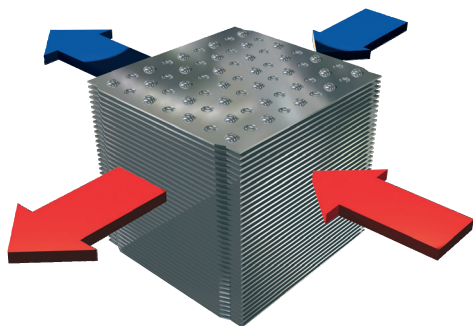


Ved nogle projekter kan pladsforhold gøre indtransport af aggregatet vanskeligt eller umuligt. VEX100 kan derfor bestilles som SPLIT. Det betyder at aggregatet bygges og testes fra fabrik som vanligt - blot uden fugning. Aggregatet kan derfor nemt skilles ad på installationsstedet, bæres ind i enkeltdele, samles, fuges og idriftsættes.

Ventilationsaggregat

**VEX160V**

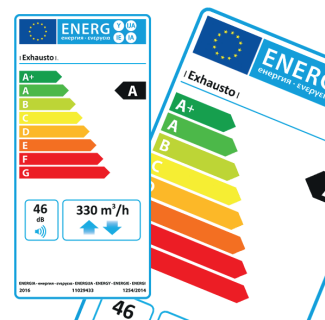
VEX160, vertikal udførelse



Krydsveksler i aluminium med moderat tryktab og en høj temperaturvirkningsgrad. Krydsveksleren sikrer fuld adskillelse mellem luftvejene, så der ikke overføres lugt eller urenheder til tilluften.

Krydsveksleren gør aggregatet velegnet til procesventilation, dog ikke i korrosivt miljø.

Ved kombinationen af højteknologiske EC-motorer og EXHAUSTOs motorcontroller opnås et meget lavt energiforbrug, og med EXstream ventilatorhjulet opnås samtidig en høj ydelse.



Via vores beregningsprogrammer er det muligt at få en energilabel, der angiver energiklassen for aggregatet under forudsætning af de definerede driftforhold.

Kapacitetskurver

