

1 BOXVENTILATOREN

Boxventilatoren BESF

Artikelnummer: **BESF22541EC2**
BESF22541EC2

Boxventilator mit EC-Motor und vorwärtsgekrümmten Laufrad,
maximale Luftleistung bis zu 5.080 m³/h.



Produktvorteile

- ✓ Kompakte Bauweise
- ✓ Minimaler Energieverbrauch
- ✓ Niedrige Betriebskosten
- ✓ Niedriger Geräuschpegel
- ✓ Vorwärtsgekrümmtes Laufrad

Produktbeschreibung

Boxventilatoren sind eine zuverlässige Lösung für Projekte, bei denen große Luftmengen benötigt werden und hohe externe Widerstände eine zusätzliche Herausforderung stellen.

Der BESF Boxventilator mit vorwärtsgekrümmten Laufrad eignet sich für vielfältige Anwendungen und ist für die Innenaufstellung vorgesehen.

Hauptmerkmale

Boxventilator mit Gehäuse und Laufrad aus verzinktem Stahlblech sowie vorwärtsgekrümmten Laufrad aus Aluminium. Der Ventilator verfügt über Montageschienen mit Gummischwingungsdämpfern, das Gehäuse ist mit 50 mm Isolierung gegen Schall und Kondensation ausgestattet.

Der BESB ist in 7 Größen erhältlich - BESF146, -160, -180, -200, -225, -250 und -280.

- Alle BESF Boxventilatoren sind mit einem EC-Motor ausgestattet. Unter „Lufttechnische Daten“ erhalten Sie einen Überblick über die Leistungsbereiche der verschiedenen Größen.
- Der BESB146 - BESF180 ist im Normalbetrieb für Ablufttemperaturen bis 60°C geeignet und bis zu 200°C für 60 Minuten in Brandfällen.
- Der BESB200 - BESF280 ist im Normalbetrieb für Ablufttemperaturen bis 60°C geeignet und bis zu 300°C für 60 Minuten in Brandfällen.

Allgemeine Daten

Max. Gesamtwirkungsgrad (A-D) (%)	53,9
Anforderungen an den Leistungsgrad	49, N (2015)
ECO-Leistungsgrad beim optimalen Betriebspunkt	71,3
EC-Motor	Mit Motorcontroller (VSD)
Drehzahl (U/min)	1420
Überlastschutz	Integriert in die Motorsteuerung
Stromversorgung	1x230 V

2 BOXVENTILATOREN

Boxventilatoren
BESF

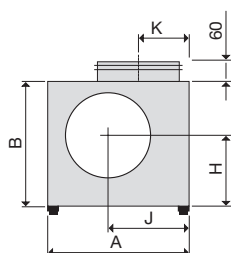
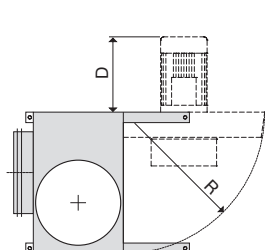
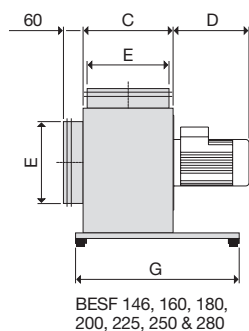
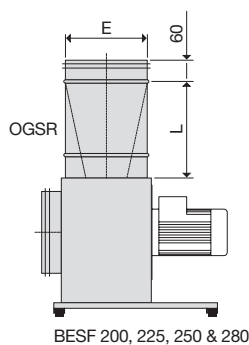
Artikelnummer: BESF22541EC2
BESF22541EC2

Ecodesign

Max. Gesamtwirkungsgrad (A-D) (%)	53,9
Klasse des spezifischen Energieverbrauchs (durchschnittliches Klima)	D
Anforderungen an den Leistungsgrad	49, N (2015)
ECO-Leistungsgrad beim optimalen Betriebspunkt	71,3
EC-Motor	Mit Motorcontroller (VSD)
Drehzahl (U/min)	1420
Stromversorgung	1x230 V
Überlastschutz	Integriert in die Motorsteuerung
Motorleistung (kW)	0,75

Maße und Gewicht

A (mm)	500
B (mm)	430
C (mm)	280
G (mm)	500
E Ø (mm)	250
Gewicht (kg)	32



Lufttechnische Daten

Maximale Luftmenge (m³/h)	2520
---------------------------	------

Elektrische Daten

Spannungsversorgung (V)	1x230
Frequenz (Hz)	50
Maximale Stromaufnahme (A)	5
Motorleistung (kW)	0,75
ECO-Leistungsgrad bei optimalen Betriebspunkt	69,1

3 BOXVENTILATOREN

Boxventilatoren
BESF

Artikelnummer: BESF22541EC2
BESF22541EC2

Regulatorische Daten

Klasse des spezifischen Energieverbrauchs (durchschnittliches Klima)	D
--	---

Zubehör

Bezeichnung	Artikelnummer
Elektronischer Drehzahlregler EFC1P2	EFC1P2
Konstantdruckregler MAC12	MAC12
FLF - flexible Verbindung - rund Ø250 mm	FLF250
Übergangsstück für BESF225	OGSR225
Wartungsschalter für Ventilatoren mit 230 V	REPU-2POLIG