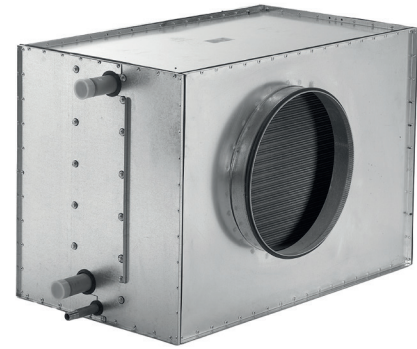


1 LÜFTUNGSGERÄTE

Kühl- und Heizregister CW Kaltwasserregister

Artikelnummer: CW31504L2IC
CW-Ø315 (Links, VP2, isoliert)

Externe Kaltwasserregister zur Kühlung der Zuluft. Die Register sind mit runden und rechteckigen Anschlüssen erhältlich, passend zu unseren Lüftungsgeräten.



Produktvorteile

- ✓ Externe Register für individuelle Anordnung in der Zuluftleitung
- ✓ Senkt die Temperatur der Zuluft
- ✓ Kann über EXact2 oder andere Automatik gesteuert werden
- ✓ Das Gehäuse ist isoliert oder unisoliert lieferbar

Produktbeschreibung

Das Kühlregister CW ist Zubehör für die Serien VEX100, VEX 200 und VEX300 zur Reduzierung der Zulufttemperatur. Das Gehäuse ist wahlweise mit oder ohne Gehäuseisolierung erhältlich. Das Kühlregister mit isoliertem Gehäuse kann zur Außenmontage angepasst werden.

Die Regelung erfolgt über die EXact2-Automatik, ist jedoch auch über Fremdautomatik möglich.

Nähere Informationen zu den Registern finden Sie unter «Funktionsprinzip».

Zur genauen Berechnung des Kühlregisters empfehlen wir Ihnen die Verwendung unseres Auslegungsprogramm EXselectPRO. Hier können sie Ihr Lüftungsgerät inkl. dem gewünschten Zubehör auf den gewünschten Betriebspunkt definieren und erhalten alle relevanten Informationen.

Funktionsprinzip

Erklärung zum Typenschlüssel (Artikelnummer) anhand eines Beispiels: CW 040x080 04 L 1 I L

- CW = Kaltwasserregister
- 040x080 = Kanaldimension für Register in cm, bei runden Anschlüssen ist nur eine Zahl angegeben
- 04 = Anzahl der Rohrreihen
- L = Luftrichtung (U = für Luftrichtung links und rechts einsetzbar, L = links, R = rechts)
- 1 = Ventilatorposition (0 = unwichtig, V1 = Ventilator Position 1, V2 = Ventilatorposition V2)
- I = Isolierung (U = unisoliert, I = isoliert)
- L = Kanalanschluss (L = METU 20 mm, D = METU 30 mm, C = runder Anschluss)

Allgemeine Daten

Lagervolumen des Behälters (L)	3,9
Drucktest (kPa)	3000
Rohranschluss	DN25 (1»)
Maximaler Betriebsdruck (kPa)	1600
Anzahl der Rohrreihen	4
Gewicht ohne Flüssigkeit (kg)	72
Anzahl Kreise	8

Maße und Gewicht

Lamellenabstand (mm)	2,5
----------------------	-----