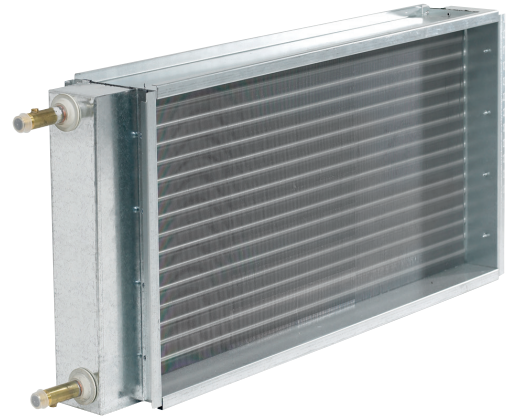


# 1 LÜFTUNGSGERÄTE

## Kühl- und Heizregister HW Wasserheizregister

Artikelnummer: HW060X12003U0UL  
HW060x120 (zur Montage im Kanal, LS)

Externe Warmwasserregister zur Nacherwärmung der Zuluft mit runden und rechteckigen Anschlüssen, passend zu unseren Lüftungsgeräten.



### Produktvorteile

- ✓ Externe Register für individuelle Anordnung in der Zuluftleitung
- ✓ Kann über EXact2 oder andere Automatik gesteuert werden
- ✓ Erhöht die Temperatur der Zuluft

### Produktbeschreibung

Das Nachheizregister HW ist Zubehör für die Lüftungsgeräteserien VEX200 und VEX300 und ist in isolierter bzw. unisolierter Ausführung erhältlich. Es ist über die EXact2-Automatik regelbar, lässt sich jedoch auch für Fremdautomatik liefern.

Nähere Informationen zu den Registern finden Sie unter «Funktionsprinzip».

Zur genauen Berechnung des Heizregisters empfehlen wir Ihnen die Verwendung unseres Auslegungsprogramm EXselectPRO. Hier können sie Ihr Lüftungsgerät inkl. dem gewünschten Zubehör auf den gewünschten Betriebspunkt definieren und erhalten alle relevanten Informationen.

### Funktionsprinzip

Erklärung zum Typenschlüssel (Artikelnummer) anhand eines Beispiels: HW 040x080 02 U 0 U L

- HW = Warmwasserregister
- 040x080 = Kanaldimension für Register in cm, bei runden Anschlüssen ist nur eine Zahl angegeben
- 02 = Anzahl der Rohrreihen
- U = Luftrichtung (U = für Luftrichtung links und rechts einsetzbar, L = links, R = rechts)
- 0 = Ventilatorposition (0 = unwichtig, V1 = Ventilator Position 1, V2 = Ventilatorposition V2)
- U = Isolierung (U = unisoliert, I = isoliert)
- L = Kanalanschluss (L = METU 20 mm, D = METU 30 mm, C = runder Anschluss)

### Allgemeine Daten

Lagervolumen des Behälters (L)	6,8
Drucktest (kPa)	3000
Rohranschluss	DN32 (1¼«)
Maximaler Betriebsdruck (kPa)	1600
Anzahl der Rohrreihen	3
Gewicht ohne Flüssigkeit (kg)	27
Anzahl Kreise	12

### Maße und Gewicht

Lamellenabstand (mm)	3,2
Höhe (mm)	600
Breite (mm)	1200