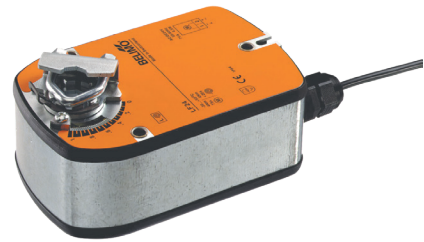


1 ZUBEHÖR

Zubehör
Stellmotoren

Artikelnummer: A11055054
LF 24 SR für Proportionalbetrieb - mit Rückstellfeder



Produktbeschreibung Zubehör

- Servoantrieb Belimo LF 24-SR Proportional mit Rückstellfeder.
- Drehmoment: 4 Nm.
- Spannung: AC/DC 24 V.
- Laufzeit: 150 s / 90°.
- Schutzart: IP54.
- Anschluss über 1 m PVC-Kabel.
- Drehrichtung: wählbar.
- Betriebsbereich und Rückmeldesignal DC 2...10V.
- Zur Motorisierung von RG/RGE Klappen mit Ø250 bis Ø450 mm und rechteckigen CRG/CRGE Klappen.