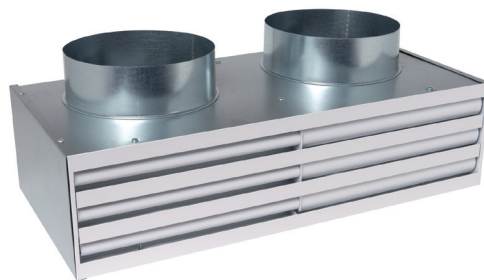


1 LUFTDURCHLÄSSE

Schlitzdurchlässe LINED® Combined - Aluminium

Artikelnummer: A11002378
LINED® Combined Slim zum Öffnen

LINED® Combined Schlitzdurchlass aus Aluminium mit von außen verstellbaren Luftleitelementen kombiniert Zu- und Abluft in einem Element.



Produktvorteile

- ✓ Schlitzdurchlass mit Zuluft und Abluft in einem Element für Gipskartondecke oder Rasterdecke
- ✓ Luftleitelemente der Zuluft ohne Werkzeug von außen einstellbar
- ✓ Öffenbare Version (optional) für einfachere Reinigung sowie der Nutzung eines Abluftfilters
- ✓ Einfache und exakte Auslegung für den Installationsraum mithilfe des Auslegungsprogramms Selector Koanda 3D

Produktbeschreibung

Der LINED® Combined Schlitzdurchlass kombiniert Zuluft und Abluft in einem Element und gewährleistet in Räumen mit der Anforderung von einem hohen Luftwechsel eine effektive Luftverteilung.

Die Luftführung der Zuluftseite kann manuell verändert werden, die Abluftseite besitzt feste Schlitze. Die Luftleitelemente sind in der Mitte jedes Schlitzes positioniert, um eine präzise Luftverteilung durch den Coanda-Effekt zu gewährleisten.

Die verstellbaren Luftleitelemente für die Zuluftvariante können einzeln verstellt werden und sorgen für eine Wurfweite, die mit dem Auslegungsprogramm Selector Koanda 3D berechnet werden kann. Die Abluftvariante hat feststehende Luftleitelemente. Die Abluftvariante ist in einer öffenbaren Version erhältlich, welche die Verwendung eines Filters ermöglicht.

Die Zu- und Abluftführung ist im Anschlusskasten durch eine mittlere Wand getrennt, damit ist eine Leckage von unter 5% gewährleistet.

Gestaltungsvielfalt mit ästhetischem Anspruch bieten die verschiedenen Oberflächen: Die Standardfarbe ist weiß, RAL 9010 matt 30%, pulverbeschichtet. Möglich sind Ausführungen nach RAL-Farbkarte und Design-Versionen, z.B. im Metall-Look mit Aldes Architect®.

LINED® Combined Schlitzdurchlässe lassen sich auf diese Art und Weise an jede Raumgestaltung und Materialsituation anpassen.

Anwendungsbereiche

Neubau, Renovierung, Büro- und Gewerbeimmobilien, Bildungseinrichtungen

Funktionsprinzip

Es stehen 3 verschiedene Varianten zur Verfügung:

- LINED® Combined Linear - für Gipskartondecken und Wandmontage möglich
- LINED® Combined Slim - für Gipskartondecken und Wandmontage möglich
- LINED® Combined TP – für die Montage in der Rasterdecke

Alle 3 Varianten stehen in 2 Versionen zur Verfügung:

- Öffenbare Version für die Verwendung eines Abluftfilters G4 und für eine leichtere Reinigung. Diese Version verfügt über einen Push/Push-Verschluss, vergleichbar mit einem Tankdeckel am Auto, mit welchem der Schlitzdurchlass geöffnet werden kann.
- Nicht öffenbare Version

Der LINED® Combined Schlitzdurchlass wird mit dem Anschlusskasten an der Decke montiert. Der LINED® Combined Schlitzdurchlass kann auch für die Wandmontage (nicht bei der Variante LINED® Combined TP) verwendet werden.

2 LUFTDURCHLÄSSE

Schlitzdurchlässe
LINED® Combined - Aluminium

Artikelnummer: A11002378
LINED® Combined Slim zum Öffnen

Hauptmerkmale

Ausführung LINED® Combined Linear und LINED® Combined Slim Schlitzdurchlässe

- LINED® Combined Linear/Slim F:
 - nicht öffnbare Version
 - 1 - 8 Schlitzreihen möglich
 - Länge: 500 - 2.000 mm
- LINED® Combined Linear/Slim O:
 - öffnbare Version für Verwendung eines Abluffilters G4
 - Push/Push-Verschluss
 - 3 - 8 Schlitzreihen möglich
 - Länge: 500 - 1.500 mm

Ausführung LINED® Combined TP Schlitzdurchlässe

- LINED® Combined TP F:
 - nicht öffnbare Version
 - 1 - 8 Schlitzreihen möglich
- LINED® Combined TP O:
 - öffnbare Version für Verwendung eines Abluffilters G4
 - Push/Push-Verschluss
 - 3 - 8 Schlitzreihen möglich
 - Länge: 500 - 1.500 mm

Die LINED® Combined TP Schlitzdurchlässe sind in folgenden Abmessungen erhältlich:

- 600 x 600 mm
- 625 x 625 mm
- 600 x 1.200 mm (für 2 nebeneinanderliegende Rasterfelder)
- 625 x 1.250 mm (für 2 nebeneinanderliegende Rasterfelder)

Alle LINED® Combined Schlitzdurchlässe haben folgende Eigenschaften

- Zuluft: Einzel, von außen einstellbare Luftleitelemente
- Abluft: feste, nicht einstellbare Luftleitelemente
- Schlitzbreite: 25 mm
- Schlitzdurchlass aus Aluminium, pulverbeschichtet
- Anschlusskasten aus Stahlblech, verzinkt
- Verwendung für Wandmontage möglich
- Oberflächen:
 - Standard: Epoxidlack, RAL 9010 matt 30%
 - Spezialfinish Ausführung AldesArchitect® auf Anfrage
- Befestigung:
 - unsichtbare Befestigung S3, von unten zugänglich und einstellbar
 - seitliche Befestigung S2 mit selbstschneidenden Schrauben (nur für LINED® Combined TP)

Zusätzliche Merkmale

Der Anschlusskasten kann mit folgenden Optionen gewählt werden:

- Anschlussstutzen in Ø 80 bis Ø 315 mm wählbar
- Ein oder mehrere Anschlussstutzen
- Befestigung S3 (verdeckte Befestigung von unten) oder S2 (seitliche Befestigung, nur für LINED® Combined TP)
- Anschlusskasten kürzer als Schlitzdurchlass (bei Platzproblemen in der Decke)
- Schlitzdurchlass am Anschlusskasten montiert
- Drosselklappe im Anschlussstutzen
- Abluffilter G4 (nur für die Variante Abluft, nur mit der öffnbaren Version möglich)
- Position der Abluft (links oder rechts)

Aufstell-Einbauort

Der Schlitzdurchlass ist für die Deckenmontage vorgesehen, kann aber auch als Wanddurchlass (gilt nicht für LINED® Combined TP) verwendet werden. Bei der Installation an der Wand sollte darauf geachtet werden, dass der Abstand von maximal 30 cm von der Decke bis zur Oberkante des Schlitzdurchlasses eingehalten wird. Andernfalls kann der Coanda-Effekt nicht erzielt werden.

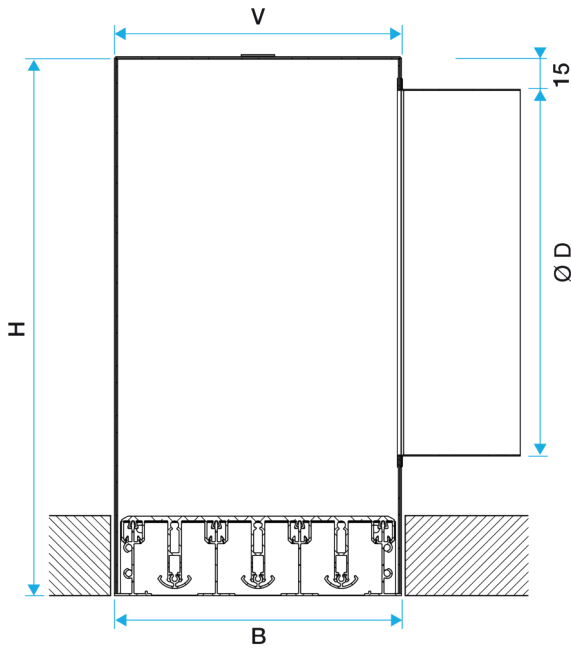
3 LUFTDURCHLÄSSE

Schlitzdurchlässe
LINED® Combined - Aluminium

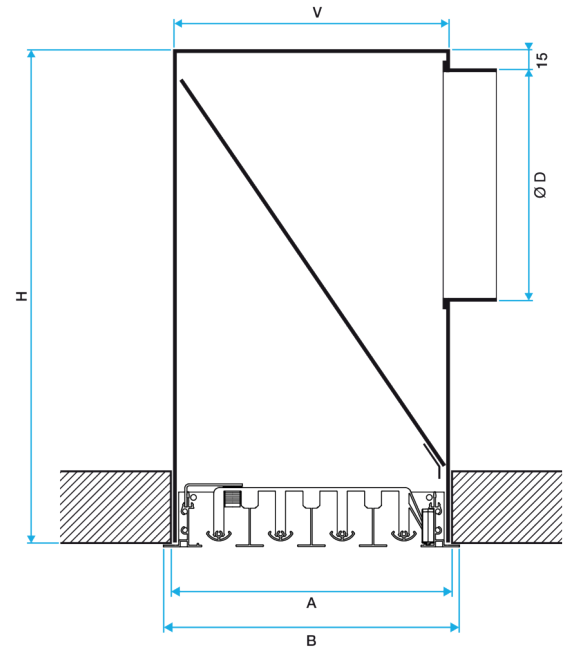
Artikelnummer: A11002378
LINED® Combined Slim zum Öffnen

Produktbeschreibung Zubehör

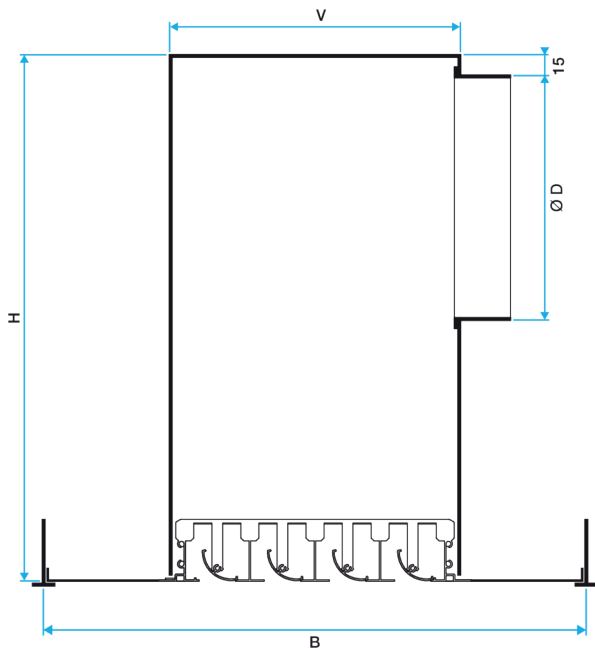
- Diffusor aus Aluminium mit verstellbaren Schlitzen Lined Combined Slim Öffnend Zufuhr Rückführung.
- Sehr niedrige Recyclingrate (<5%).
- 3 bis 8 Schlitze von 25 mm.
- Einstellbare Diffusion dank eines einstellbaren Deflektors in der Mitte jedes Schlitzes, Möglichkeit des vertikalen Luftstroms.
- Aufklappbarer Kern auf Scharnieren für Zugang zum G3-Filter (ISO Grob 60%) im Anschlussplenium.
- Gehäuse und Deflektoren aus extrudiertem Aluminium.
- Oberflächen aus eloxiertem Aluminium, Natur seidenmatt oder epoxidharz lackiert oder in AldesArchitect Farbtönen.
- Ohne Rahmen.
- Befestigung am Plenum nicht sichtbar, entweder verstellbar und von unten zugänglich durch den Diffusor (Typ S3) oder direkt durch selbstschneidende Schrauben an den Seiten des Plenums (Typ S2).
- Länge: von 500 bis 1500 mm.
- Zubehör: Anschlussplenium.



Lined Combined Standard Ouvrant Coté Reprise



Lined Combined Slim Fixe Coté Reprise



Die Höhe H ergibt sich aus dem Maß des bzw. der Anschlussstutzen +90 mm. Beispiel: bei einem Anschlussstutzen von Ø160 mm ist die Höhe des Anschlusskastens 250 mm.

Alle weiteren Maße ergeben sich aus der gewünschten Länge und der Anzahl der Schlitze.

4 LUFTDURCHLÄSSE

Schlitzdurchlässe
LINED® Combined - Aluminium

Artikelnummer: A11002378
LINED® Combined Slim zum Öffnen

Verbrauchsmaterialien

Bezeichnung	Artikelnummer
Filter für LINED® Combined Slim, zum Öffnen	A11002406