

1 LÜFTUNGSGERÄTE

Kompakte Lüftungsgeräte VEX300T

Artikelnummer: VEX340T
VEX340T

VEX300T ist eine extrem kompakte Geräteserie mit oberen Anschlussstutzen und optimiertem Energieverbrauch.



Produktvorteile

- ✓ Extrem geringe Aufstellfläche
- ✓ Alle Anschlüsse von oben und vorne
- ✓ Eingebaute Heiz- oder Kühlregister
- ✓ Einbringung durch 90 cm breite Tür möglich
- ✓ Hoher Temperaturwirkungsgrad
- ✓ Alle Wartungs- und Reinigungsarbeiten von vorne möglich

Produktbeschreibung

Bei der VEX300T-Serie handelt es sich um kompakte VEX-Lüftungsgeräte, bei denen alle Luftanschlüsse an der Oberseite des Gerätes angeordnet sind. Dank dieser Anschlussvariante an der Oberseite, der eingebauten Wärme- und Kühlregister und der kompletten Zugänglichkeit aller notwendiger Anschlüsse und Revisionsöffnungen von vorne, zählt diese Geräteserie zu den platzsparendsten Lösungen für beengte Technikräume.

Die Lüftungsgeräte können mit der EXact2-Automatik oder auch ohne Automatik geliefert werden.

Funktionsprinzip

Der VEX300T bringt gefilterte Außenluft in das Gebäude und gewinnt Wärme aus der Abluft mit Hilfe des hocheffizienten Gegenstromwärmetauschers zurück. Die Zuluft kann mit einer kompletten Auswahl an Heiz- und Kühlregistern erwärmt und/oder gekühlt werden.

Hauptmerkmale

Die VEX300T Lüftungsgeräte sind mit einem eingebauten Heiz- oder Kühlregister ausgestattet, was die Installationskosten reduziert. Außerdem kann eine Vorfilterung der Zuluft gewählt werden.

Die Konstruktion ist hinsichtlich Kompaktheit, Temperaturwirkungsgrad, Luftmenge und Energieverbrauch optimiert. Trotz der kompakten Abmessungen ist die Wartung der Anlage bei Filterwechsel, Reinigung usw. sehr einfach.

Die VEX300T-Serie ist ausschließlich für die Aufstellung in Innenräumen vorgesehen.

Zusätzliche Merkmale

Standardfilter (Panelfilter, auf Wunsch auch mit Taschenfiltern erhältlich):

- Außenluft - ePM1 55% (F7)
- Abluft - ePM10 65% (M5)
- Alternative Filterstufe Außenluft - ePM1 80% (F9)

Auf Wunsch kann die VEX300T-Serie im Bereich der Außenluft auch mit einer Doppelfiltrierung mit Panelfilter in 4 verschiedenen Filterklassen geliefert werden.

- ePM1 80% (F9)
- ePM1 55% (F7)
- ePM10 65% (M5)
- ISO Coarse 65% (G4)

Aufstell-Einbauort

Die VEX300T-Lüftungsgeräte sind ausschließlich für die Innenaufstellung vorgesehen.

2 LÜFTUNGSGERÄTE

Kompakte Lüftungsgeräte
VEX300T

Artikelnummer: VEX340T
VEX340T

Allgemeine Daten

Motorklasse gem. IEC TS 60034-30-2	IE4 (Super Premium Efficiency)
Regelung	Stufenlos über Motorcontroller (MC)
Regelsignal - für EXHAUSTO Automatik	Modbus
Regelsignal - für fremde Automatik	0-10 V DC
Medientemperatur (Luft)	-40°C...+40°C
Max. Gesamtwirkungsgrad (A-D) (%)	61,5
Anforderungen an den Leistungsgrad	62N (2015)
ECO-Leistungsgrad beim optimalen Betriebspunkt	80,2N
EC-Motor	Mit Motorcontroller (VSD)
Gerätevariante	Top
Wärmetauscher-Typ	Gegenstrom
Überlastschutz	Eingebaut
Umgebungstemperaturbereich	-30°C...+50°C

Ecodesign

Max. Gesamtwirkungsgrad (A-D) (%)	61,5
Anforderungen an den Leistungsgrad	62N (2015)
ECO-Leistungsgrad beim optimalen Betriebspunkt	80,2N
EC-Motor	Mit Motorcontroller (VSD)
Überlastschutz	Eingebaut

Daten von Motor und Motorsteuerung (MC)

Motorklasse gem. IEC TS 60034-30-2	IE4 (Super Premium Efficiency)
Regelung	Stufenlos über Motorcontroller (MC)
Regelsignal - für EXHAUSTO Automatik	Modbus
Regelsignal - für fremde Automatik	0-10 V DC
Medientemperatur (Luft)	-40°C...+40°C
Umgebungstemperaturbereich	-30°C...+50°C

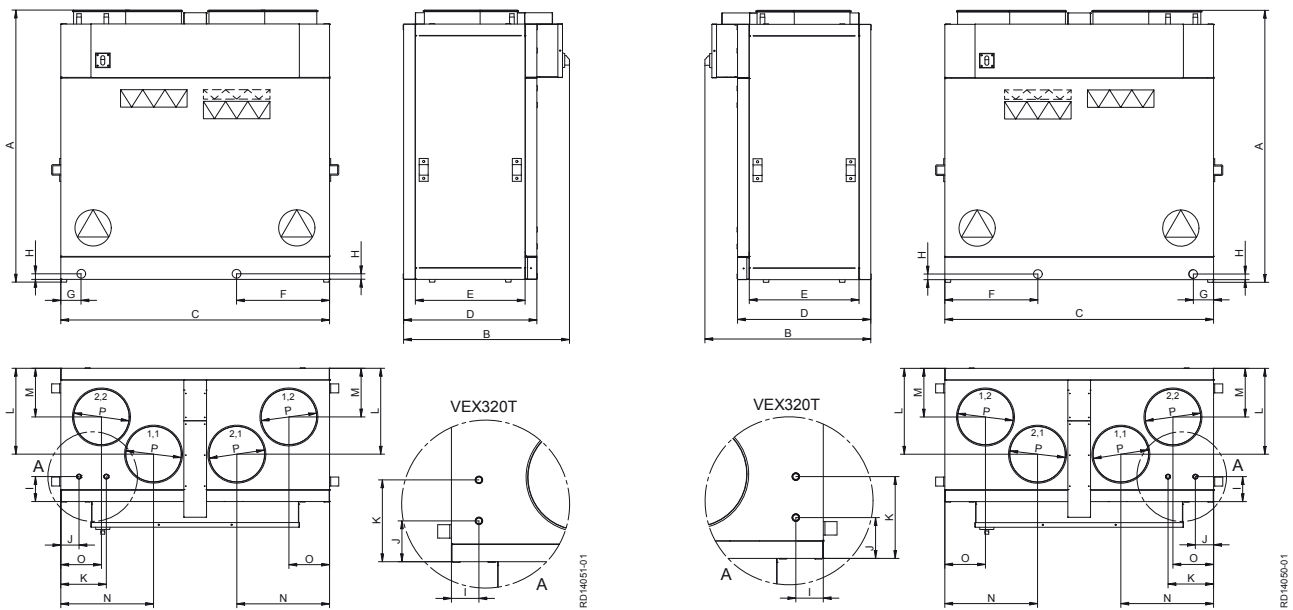
3 LÜFTUNGSGERÄTE

Kompakte Lüftungsgeräte
VEX300T

Artikelnummer: VEX340T
VEX340T

Maße und Gewicht

A (mm)	1775
B (mm)	1092
C (mm)	1900
D (mm)	932
E (mm)	827
Ø Anschluss (mm)	400
Gewicht (kg)	345
Gewicht für die Einbringung in das Gebäude	194 kg (ohne Türen, Wärmetauscher und Ventilatoren)



VEX300T - Links

VEX300T - Rechts

Das Maß E zeigt die Einbringtiefe des Gerätes, wenn die Tür (VEX310T und 320T) bzw. die Türen (VEX330T-350T) demontiert werden.

Lufttechnische Daten

Min. Luftmenge (m³/h)	350
Max. Luftmenge ErP (m³/h)	2375
Maximale Luftmenge (m³/h)	2460

Thermische Daten

Maximaler Wirkungsgrad des Wärmetauschers (%)	94 (81,8% bei 1.850 m³/h) *
---	-----------------------------

4 LÜFTUNGSGERÄTE

Kompakte Lüftungsgeräte
VEX300T

Artikelnummer: VEX340T
VEX340T

Elektrische Daten

Spannungsversorgung (V)	1x230
Frequenz (Hz)	50
Spannungsversorgung mit Elektroheizregister Größe 1 (V)	3x400
Maximale Leistung Elektroheizregister 1 (kW)	7,49
Maximale Leistung Elektroheizregister 2 (kW)	14,96
Max. Stromaufnahme 1x230V (A)	7,3
Maximaler Phasenstrom (A)	7,3
Max. elektrische Leistung des Gerätes (kW)	1,75
Leistung (kW)	0,75

Regulatorische Daten

Gehäusesteifigkeit	D2
Dichtheit bei Unterdruck von -400 Pa	L1
Dichtheit bei Überdruck von +700 Pa	L1
Filter-Bypass-Leckage	F9
Wärmedurchlässigkeit	T2
Wärmebrückenfaktor	TB3

5 LÜFTUNGSGERÄTE

Kompakte Lüftungsgeräte
VEX300T

Artikelnummer: VEX340T
VEX340T

Zubehör

Bezeichnung	Artikelnummer
Manuelle Bedieneinheit	HMI2-350-TOUCH
Montagesockel für VEX340T	MSV340T
Absperrklappe ohne Rückstellfeder (Ø400 mm)	LS40024
Absperrklappe mit Rückstellfeder (Ø400 mm)	LSR40024
FLF - flexible Verbindung - rund Ø400 mm	FLF400
Kanalrauchmelder (24V)	O-KRM-X016
Kanalrauchmelder mit DIBt-Zulassung (230V)	O-KRM-X1-DZ016
Konsole zur Montage des Kanalrauchmelders auf Rundkanal	O-KS
Siphon Unterdruck max. 900 Pa - DN32	SIPHONUP
Siphon Begleitheizung - Elektroheizkabel, 2 Meter (2x16 Watt) einschl. Strips und Schukostecker	SIPHONHE02
Siphon Überdruck, max. 900 Pa - Druckseite. Für Kaltwasser und Direktverdampferregister	SIPHONOP
4 Schaufenster für Filter- und Ventilator-kammern	#4WINDOWS
Volumenstromregelung/Überwachung für VEX300T mit Exact ²	AFC2V300T
Druckabhängiger Vereisungsschutz WRG	DEP
Schnittstellenmodul zur Anbindung eines externen Kaltwassersatzes	MCCW
Schnittstellenmodul zur Anbindung an eine externe Kühlung/Wärmepumpe	MXHP
Schnittstellenmodul zur Ansteuerung der Regelemente eines Change-Over Registers	MCOCW
Zusätzlicher Frostschuttfühler für externe Verrohrung zur Nachmontage	RPTX-AS
Kommunikationsschnittstelle für analoge und digitale Ein- und Ausgänge	MIO
Anschlusskabel zum direkten Anschluss von analogen Eingangssignalen	AICABLE
Bewegungsmelder zur Übersteuerung in den Komfortbetrieb	PIRB-AS
Bewegungsmelder zur Übersteuerung in den Komfortbetrieb	MIOPIR2
Raum-Temperaturfühler inkl. Modbus-Kommunikationsmodul	MIOTSROOM
Kanal-Temperatursensor inkl. Modbus-Kommunikationsmodul	MIOTSDUCT
CO ₂ -Bedarfsregelung mit Raumfühler	MIOCO2ROOM
CO ₂ -Bedarfsregelung mit Kanalfühler	MIOCO2DUCT
Feuchte-Bedarfsregelung mit Raumfühler	MIORHROOM
Konstantdruckregelung der Zuluft und/oder Abluft	MPTDUCT
Bewegungsmelder - digital	PIR2
Hygrostat - digital	HYRK
Taster zur zeitabhängigen Übersteuerung in den Komfortbetrieb	TIMERBUTTON3
CO ₂ -Raumsensor analog 0-10 V (kann umprogrammiert werden)	CO2ROOM
CO ₂ -Raumsensor analog 0-10 V (0-2000 ppm)	RCO2
CO ₂ -Raumsensor analog 0-10 V (0-1000 ppm)	RCO21000
CO ₂ -Kanalsensor analog 0-10 V (kann umprogrammiert werden)	CO2DUCT
CO ₂ -Kanalsensor analog 0-10 V (0-2000 ppm)	KCO2
CO ₂ -Kanalsensor analog 0-10 V (0-1000 ppm)	KCO21000
VOC-Luftqualitätssensor analog 0-10 V (0-100%)	RLQ
Feuchte-Raumsensor analog 0-10 V (0-100% rH)	RFF
Feuchte-Kanalsensor analog 0-10 V (0-100% rH)	KFF-U
WEB-Server inkl. Schnittstellen Modbus RTU und BACnet MSTP/IP	WEBE
WAP für drahtlose Verbindung einschl. Montagebeschläge	4000785

6 LÜFTUNGSGERÄTE

Kompakte Lüftungsgeräte
VEX300T

Artikelnummer: VEX340T
VEX340T

Verbrauchsmaterialien

Bezeichnung	Artikelnummer
Panelfilter VEX 340T, ISO Coarse 65%	FP340TC65L
Panelfilter VEX 340T, ePM10 65%	FP340TE365L
Panelfilter VEX 340T, ePM1 55%	FP340TE155L
Panelfilter VEX 340T, ePM1 80%	FP340TE180L
Vorfilter VEX 340T, ISO Coarse 65%	FP340TC65M
Vorfilter VEX 340T, ePM10 65%	FP340TE365M
Vorfilter VEX 340T, ePM1 55%	FP340TE155M