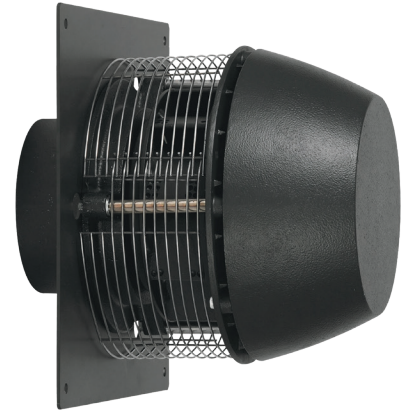


1 VENTILATOREN

Dach- und Wandventilatoren VVR

Artikelnummer: VVR31541EC2
VVR31541EC2

Wandventilator aus Aluminiumguss, radial ausblasend mit rückwärtsgekrümmten Laufrad.



Produktvorteile

- ✓ Radiale ausblasend
- ✓ Hohe Korrosionsbeständigkeit
- ✓ Rückwärtsgekrümmtes Laufrad
- ✓ Hohe Effizienz
- ✓ Niedrige Betriebskosten
- ✓ Kann mit der Wanddurchführung MGO kombiniert werden

Produktbeschreibung

Der VVR Wandventilator bildet mit der Standard Wanddurchführung MGO eine einfache und sichere Ventilationslösung, welche sich an allen stabilen Wandkonstruktionen montieren lässt.

Hauptmerkmale

Der VVR-Wandventilator ist ein Abluftventilator aus Aluminiumguss, der einen langlebigen und störungsfreien Betrieb gewährleistet. Passend hierzu ist die Wanddurchführung MGO, die eine einfache und korrekte Montage sichert.

- Der VVR-Wandventilator verfügt ein rückwärtsgekrümmtes Laufrad aus Aluminium und leitet die Fortluft radial ab. Der Wandventilator VVR kann durch Demontage gereinigt und gewartet werden.
- Der VVR ist in 4 Größen erhältlich – VVR160, -200, -250 und -315.
- Alle Baugrößen sind mit einem EC-Motor ausgestattet.

Allgemeine Daten

Max. Gesamtwirkungsgrad (A-D) (%)	55,1
Anforderungen an den Leistungsgrad	62N (2015)
ECO-Leistungsgrad beim optimalen Betriebspunkt	78,0
Drehzahl (U/min)	1635
Überlastschutz	Integriert in die Motorsteuerung

Ecodesign

Max. Gesamtwirkungsgrad (A-D) (%)	55,1
Klasse des spezifischen Energieverbrauchs (durchschnittliches Klima)	C
Anforderungen an den Leistungsgrad	62N (2015)
ECO-Leistungsgrad beim optimalen Betriebspunkt	78,0
Drehzahl (U/min)	1635
Überlastschutz	Integriert in die Motorsteuerung
Motorleistung (kW)	0,37

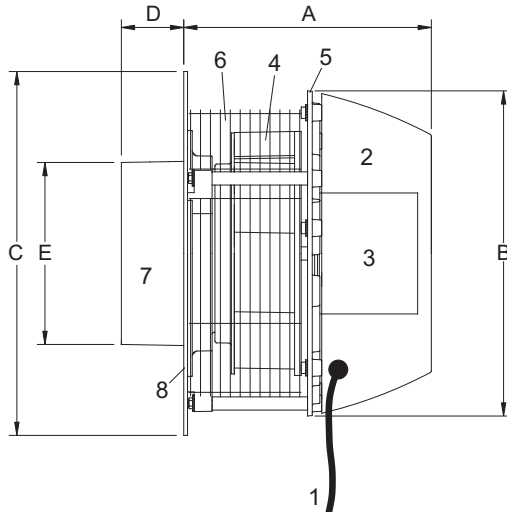
2 VENTILATOREN

Dach- und Wandventilatoren
VVR

Artikelnummer: VVR31541EC2
VVR31541EC2

Maße und Gewicht

A (mm)	365
C (mm)	500
D (mm)	75
Ø B (mm)	525
E Ø (mm)	315
Gewicht (kg)	29



Lufttechnische Daten

Min. Luftmenge (m³/h)	470
Maximale Luftmenge (m³/h)	3360

Elektrische Daten

Spannungsversorgung (V)	1x230
Frequenz (Hz)	50
Maximale Leistungsaufnahme (kW)	0,43
Maximale Stromaufnahme (A)	2,6
Motorleistung (kW)	0,37

Regulatorische Daten

Klasse des spezifischen Energieverbrauchs (durchschnittliches Klima)	C
--	---

Zubehör

Bezeichnung	Artikelnummer
Elektronischer Drehzahlregler EFC1P2	EFC1P2
Konstantdruckregler MAC12	MAC12
Wartungsschalter für Ventilatoren mit 230 V	REPU-2POLIG
Wanddurchführung MGO315	MGO315
Abdeckflansch MGAF315	MGAF315
Anschlussmuffe ILMF315	ILMF315