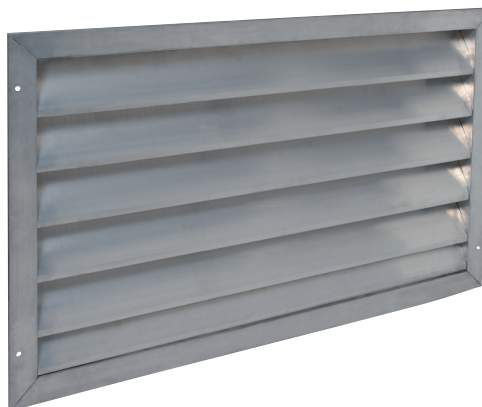


# 1 WETTERSCHUTZGITTER

## Wetterschutzgitter AG 639 Wetterschutzgitter

Wetterschutzgitter AG 639 mit 100 mm Lamellenabstand,  
Abmessungen von 600 x 600 bis 2.000 x 2.000 mm.

Artikelnummer: A11052347  
Wetterschutzgitter AG 639, BxH: 1.600 x 1.400 mm



## Produktvorteile

- ✓ Rahmen und Lamellen aus Aluminium
- ✓ Vorgebohrter Rahmen
- ✓ Mit Vogelschutzgitter
- ✓ Insektenschutzgitter optional verfügbar
- ✓ Auf Wunsch in lackierter Ausführung lieferbar

## Produktbeschreibung

Die Wetterschutzgitter der Serie AG 639 verfügen über einen Rahmen und horizontalen Lamellen aus extrudiertem Aluminium. Die Lamellen haben eine Neigung von 45°, der Abstand der Lamellen beträgt 100 mm.

Das Wetterschutzgitter ist zur direkten Montage in der Außenwand vorgesehen, der Rahmen ist bereits vorgebohrt. Ein Einbau- rahmen aus verzinktem Stahlblech ist optional erhältlich.

Die Wetterschutzgitter verfügen über ein Vogelschutzgitter mit quadratischen Maschen 12 x 12 x Ø1,2 mm aus verzinktem Stahl, optional ist das Vogelschutzgitter auch in Edelstahl lieferbar. Ein Insektenschutzgitter mit quadratischen Maschen 1 x 1 x Ø0,4 mm aus verzinktem Stahl ist ebenfalls optional lieferbar.

Das Wetterschutzgitter wird standardmäßig in Aluminium Natur geliefert. Auf Wunsch steht eine Lackierung in RAL-Farben zur Verfügung.

## Anwendungsbereiche

Neubau, Renovierung, Büro- und Gewerbeimmobilien, Abluftsysteme, Bildungseinrichtungen

## Funktionsprinzip

Das rechteckige Wetterschutzgitter AG 639 aus Aluminium ermöglicht die Einbringung von Außen- und Fortluft über die Fassade. Die schräg angeordneten Lamellen verhindern, dass Regen eindringen kann. Das Vogelschutzgitter verhindert das Eindringen von Vögeln und Kleintieren.

## Hauptmerkmale

- Horizontal angeordnete Lamellen, Neigung 45°
- Lamellenabstand: 100 mm
- Vogelschutzgitter mit quadratischen Maschen 12 x 12 x Ø1,2 mm aus verzinktem Stahl
- Oberfläche aus eloxiertem Aluminium
- Abmessungsbereich: von 600 x 600 bis 2.000 x 2.000 mm in 100 mm Schritten in Länge und Breite

## Aufstell-Einbauort

- Außenwandmontage
- Direkte Befestigung im Mauerwerk oder in einem eigens vorgesehenen Einbauahmen
- Einbauahmen und Gitter werden an der Vorderseite vorgebohrt ausgeliefert

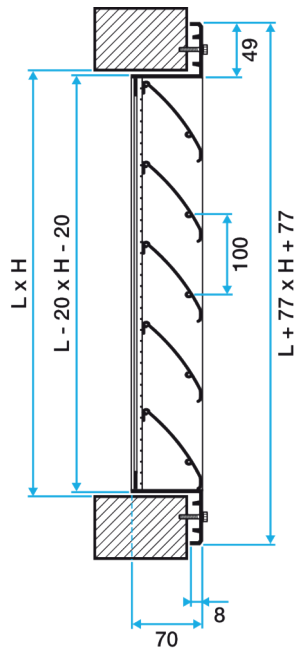
## 2 WETTERSCHUTZGITTER

Wetterschutzgitter  
AG 639 Wetterschutzgitter

Artikelnummer: A11052347  
Wetterschutzgitter AG 639, BxH: 1.600 x 1.400 mm

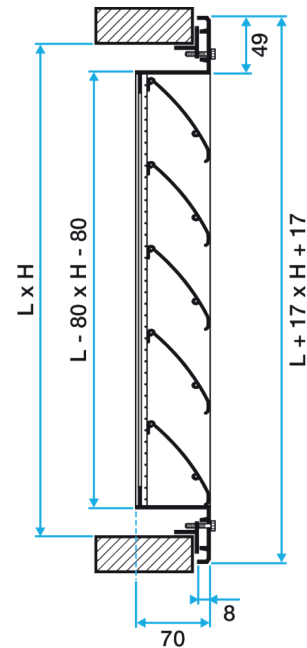
### Maße und Gewicht

H (mm)	1400
L (mm)	1600



Wetterschutzgitter AG 639

Das erste Bild zeigt die Maßangaben bei einem Einbau ohne Einbaurahmen, das zweite Bild die Maßangaben bei Verwendung eines Einbaurahmens.



Wetterschutzgitter AG 639 mit Einbaurahmen F10

### Zubehör

Bezeichnung	Artikelnummer
Einbaurahmen für AG 639, BxH: 1.600 x 1.400 mm	A11052333