

Boksvifte

BESF18041EC2

BESF18041EC2

Boksvifte i 7 størrelser - de fleste kan velges med EC-motor. Kompakt boksvifte rettet mot behov for rake luftmengde endringer.



PRODUKTFORDELER

- Kompakt
- Raske luftmengde endringer
- Driftssikker løsning
- F-hjul (framoverbøyde skovler)

Produktbeskrivelse

BESKRIVELSE

BESF boksvifte er en vifte med foroverbøyde skovler F-hjul og støydempende isolasjon. BESF er tilgjengelig i 7 størrelser BESF146, -160, -180, -200, -225, -250, og -280.

For de fleste størrelser kan man velge en modell med EC-motor for mer effektiv drift. Få oversikt over de enkelte størrelsene nedenfor.

TEMPERATUR

Tåler temperaturer opp til 60 °C ved normal drift.

Branngassvifte

Hvis det er behov for en sertifisert branngassvifte, henviser vi til FSB-boksvifte, som er beskrevet under produktgruppe Brannsikring

Tilbehør

Descriptions	Varianter
MAC12 konstanttrykregulator	MAC12
EFC1P, Elektronisk hastighetsregulator	EFC1P
FLF200-Ø200, flexforbindelse	FLF200
EFC1P2, Elektronisk hastighetsregulator	EFC1P2

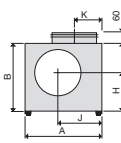
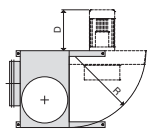
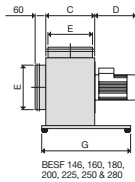
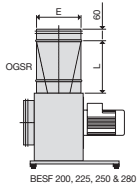
Viftedata

Maks. totalvirkningsgrad (%)	48,5
ECO måleopstilling	D
Krav til effektivitetsgrad	49, N (2015)
ECO effektivitetsgrad i optimalt driftspunkt	69,3
EC-motor	EC-motor med innebygget VSD
Nominal speed (t/min)	1440
El-forsyning	1x230 V
Overbelastningsvern	Innebygget i motorstyring
Motoreffekt (kW)	0,18

Boksvifte

BESF18041EC2**BESF18041EC2****Mål og vekt**

A (mm)	410
B (mm)	355
C (mm)	235
G (mm)	400
E Ø (mm)	200
Vekt (kg)	23



BESF boksvifter kan monteres i forskjellige posisjoner. Dog må ventilatoren ikke plasseres, så motoren vender nedad.

Standard montering: A

Alternative monteringsmuligheter B/C/D:

Bemerk:

Ved intermittert drift er det risiko for kondensvann i motoren - benytt monteringsmetode A eller B
BESF boksvifter må ikke monteres utendørs - her henvises til utendørs versjon av BESB (OD).

Luftmengdedata

Maks. luftmengde (m ³ /h)	1740
--------------------------------------	------

Elektriske data

Spenning (V)	1x230
Frekvens (Hz)	50
Maks. strømstyrke (A)	1,4
Motoreffekt (kW)	0,18
ErP-effektivitetsgrad	69,2

Lovdata

ECO måleopstilling	D
--------------------	---

Boksvifte

BESF18041EC2
BESF18041EC2

Installation

BESF boksvifter er utført i Aluzink AZ185 klasse C4 iht. EN/ISO 12944-2 og lyd- og kondensisolert med 30 mm mineralull.
BESF kan som standard klare en medietemperatur på opp til 60 °C.
Når den brukes som røykvifte, kan:
BESF146-180 som standard klare opp til 200 °C i 60 min.
BESF200-280 som standard klare opp til 300 °C i 60 min.

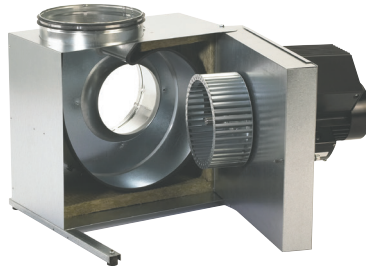
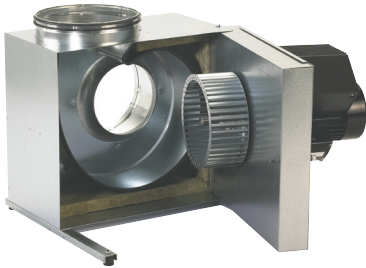
For å minimere støy og vibrasjoner har boksviften som standard effektive vibrasjonsdempere montert på bærevinkler.

Viftehjulet er et F-hjul utført i galvanisert stål. Det har foroverbøyde skovler, og det betyr at boksviften kan generere et høyt trykk i forhold til den kompakte størrelsen.

For å minimere systemtrykket ved anslutning til kanalsystemet kan vi anbefale at det monteres et OGSR overgangsstykke (tilbehør).
OGSR er et spesialutviklet sirkulært overgangsstykke med innebyggede ledeplater som kan leveres til BESF200, 225, 250 og 280 og bidrar til å oppnå maksimal kapasitet og virkningsgrad.
OGSR kan ikke leveres til andre BESF.

Stussene på BESF er forsynt med gummipakninger som gjør det lettere å montere kanaler.

Boksviften kan monteres i flere ulike stillinger. Viften må imidlertid ikke plasseres slik at motoren peker ned.
Standard montering: A
Alternative monteringsmuligheter B/C/D:
Ved monteringen må det tas hensyn til at luken skal kunne åpnes for service, og at det skal være adgang til skruene i luken (se måletabell side 7 og 15 i produktveiledningen med angivelse av åpningsradius R). Dessuten må det tas hensyn til at det skal være plass til å isolere kanalene.
Med monteringsmåte B eller D med luken opp må det brukes spesialbeslag til å holde luken (tilbehør).
Boksviften må ikke spennes fast til underlaget.
Underlaget må alltid være svingningsdødt og stabilt, slik at det ikke kan oppstå svingninger eller nedbøyning.



BESF boksvifte er laget av Aluzink AZ185 klasse C4 iht. EN/ISO12944-2 og lyd- og kondensisolert med 30 mm mineralull.

BESF kan som standard håndtere en medietemperatur på opptil 60°C.

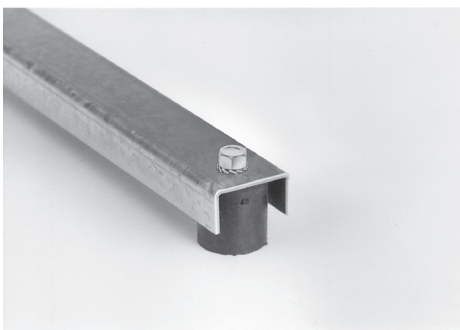
Ved bruk som røykvifte kan:
BESF146-180 som standard håndtere opptil 200°C i 60 min.
BESF200-280 som standard håndtere opptil 300°C i 60 min.

Hvis det er behov for sertifisert branngassvifte, henvises det til FSB

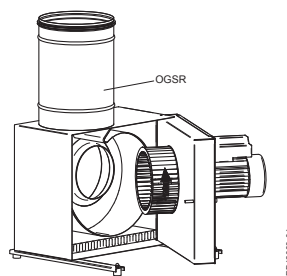
Viftehjulet er et F-hjul laget i galvaniseret stål.

Det har fremoverbøyde skovler, som betyr at boksviften kan generere et høyt trykk i forhold til den kompakte størrelse.

Stussene på BESF er utstyrt med gummipakninger for lettere montering av kanaler.

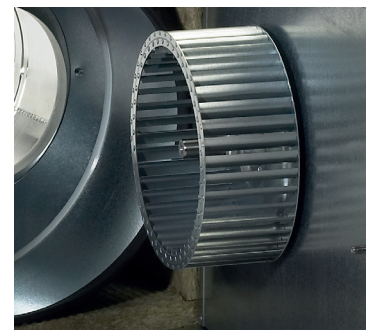


For å minimere støy og vibrasjon har boksviften som standard effektive svingningsdempere montert på bærevinkler.



For å minimere systemtrykket ved tilkobling til kanalsystemet, kan vi anbefale at det monteres et OGSR-overgangsstykke (tilbehør).

OGSR er et spesialutviklet sirkulært overgangsstykke med innebyggede ledeplater, som kan leveres til BESF200, 225, 250 og 280, og bidrar til å oppnå maksimal kapasitet og virkningsgrad.
OGSR kan ikke leveres til øvrige BESF.



BESF-boksvifte har motoren koblet direkte til viftehjulet.

BESF-boksvifte kan leveres med forskjellige motoralternativer:
> EC-motor
> 1-faset AC-motor

Motorene er utført i tethetsklasse IP54 og alle materialer er minst klasse F (155 °C). Alle motortyper har innebygd overstrømsbeskyttelse.

Boksvifte

BESF18041EC2
BESF18041EC2

BESF-klær kan som standard håndtere en middeltemperatur på opptil 60°C.