

1 TAKGJENNOMFØRINGER

Takgjennomføring

TGK250-600

TGK250-600

Kvadratisk takgjennomføring til DTH og DTV takventilator, som monteres på toppen av takgjennomføringen



PRODUKTFORDELER

- Levers med perform- eller zinkinntekking
- Finnes i størrelser som svarer til DTH og DTV - i 3 forskjellige lengder
- Lyd- og kondensisolerte

Funksjonsbeskrivelse

TGK leveres standard i 3 lengder og 6 størrelser med PERFORM-inndekning passende til den aktuelle takhelling. TGK kan også leveres med sinkinntekning eller uten inndekning. Dette skal oppgis ved bestilling.

PERFORM kommer standard i sort, men grå og rød kan bestilles uten pristillegg.

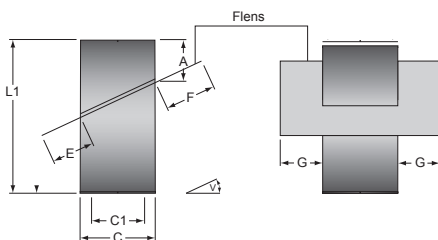
Produktbeskrivelse

Takgjennomføring TGK (kvadratisk) er spesielt utviklet for DTH og DTV takvifter. Sammen utgjør takvifte og takgjennomføring en elegant arkitektonisk helhet. Takviften monteres direkte på toppen av takgjennomføringen. I bunnen kan det monteres en diffusor eller takgjennomføringen kan forlenges med kanal eller T-rør.

TGK er bygget utvendig av galvanisert plate, deretter 50 mm mineralull, finmasket duk og innvendig galvanisert perforert plate.

Mål og vekt

C (mm)	357
C1	250
L1 (mm)	600



Takgjennomføring

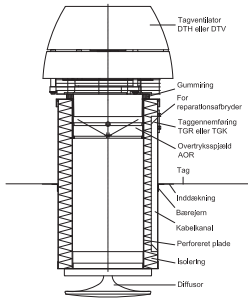
TGK250-600

TGK250-600

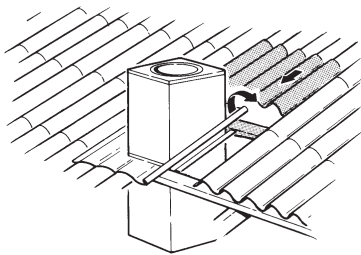
Installation

Takgjennomføringen er lyd- og kondensisoleret. For å unngå at det overføres vibrasjoner til takgjennomføringen, er det montert en gummiring på viften.

Med EXHAUSTO takvifte, takgjennomføring og diffusor montert i bunnen av takgjennomføringen oppnås en optimal luftteknisk løsning på minst mulig plass, f.eks. på flate tak eller skrå tak med liten avstand til avtrekksstedet.



Gjennomføringen er lyd- og kondensisoleret. For å unngå at det overføres vibrasjoner til gjennomføringen, er det montert en gummiring på viften.



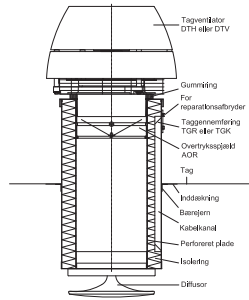
Det lages et hull i taket, ca. 30 mm større enn takgjennomføringen, og overliggende takstein/-plate løsnas og skyves oppover av hensyn til inndekningen.

Takgjennomføringen plasseres forsiktig i taket, slik at inndekningen ligger plant med takplatene. Bæreløpene festes til takgjennomføringen, slik at takgjennomføringen løftes ca. 5 mm, når bæreløpene deretter festes til taksperrene. Dermed sikres det at hele vekten ligger på bæreløpene.

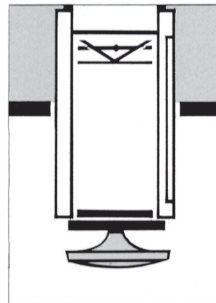
Inndekningsmaterialet rulles ut og bankes forsiktig i form (med PERFORM må det brukes en gummihammer eller sandpose), og overliggende takstein/-plate legges på plass over inndekningen.

Takgjennomføringen er forberedt for elkabel via innebygd kabelkanal. Installasjonskabelen skyves inn i kabelkanalen nederst og trekkes ut øverst ved servicebryteren, som normalt ikke er EXHAUSTO-leveranse. Servicebryteren monteres direkte på takgjennomføringen.

Er det langt mellom takgjennomføringen og avtrekksarmaturen, kan det forlenges med spirorør eller lignende med nippel direkte i bunnen av takgjennomføringen.



Gjennomføringen er forberedt for elkabel via innebygd kabelkanal. Installasjonskabelen stikkes inn i kabelkanalen nederst og trekkes ut øverst ved reparasjonsbryteren, som normalt ikke er EXHAUSTO leveranse. Reparasjonsbryteren monteres direkte på gjennomføringen.



Med EXHAUSTO takvifte, takgjennomføring samt diffusor montert i bunnen av takgjennomføringen, oppnås en optimal luftteknisk løsning på minst mulig plass, f.eks. til flate tak eller skrå tak med liten avstand til utsugningsstedet.

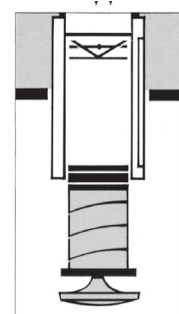
Takgjennomføringene har som standard montert overtrykkspjeld AOR, men kan også på spesialbestilling leveres uten.

Ved rengjøring av takgjennomføring og/eller tilkoblingskanal kan overtrykkspjeldet lett demonteres uten bruk av verktøy. Overtrykkspjeldet AOR åpner når viften er i drift.

Hvis det skal være ventilasjon fra flere steder, kan det i bunnen av takgjennomføringen monteres spirorør med nippel eller T-rør, lydfeller mv. tilkoblet et komplett kanalsystem til de ønskede stedene.



Takgjennomføringene kan som tilbehør leveres med overtrykkspjeld AOR. Ved rengjøring av takgjennomføring og/eller tilslutningskanal kan overtrykkspjeldet lett demonteres uten bruk av verktøy. Overtrykkspjeldet AOR åpner, når ventilatoren er i drift.



Er det langt mellom takgjennomføring og utblåsningsarmaturet, kan det forlenges med spirorør eller lignende med nippel direkte i bunnen av takgjennomføringen.

Takgjennomføring

TGK250-600

TGK250-600



Hvis det er behov for ventilasjon fra flere steder, kan det monteres spirorør med nipel eller T-rør, lydfeller osv. i bunnen av takgjennomføringen, tilkoblet et komplett kanalsystem til de ønskede stedene.