

## Takgenomföring

### TGR400-900

#### TGR400-900

Rund takgenomföring till DTH takfläkt, som monteras på toppen av takgenomföringen



#### VIKTIGASTE PRODUKTEGENSKAPER

- Levereras med perform- eller zinkfläns
- Finns i storlekar motsvarande DTH - i 3 olika längder
- Ljud- och kondensisolerade

#### Funktionsprincip

TGR levereras standard i 3 längder och 6 storlekar med PERFORM-tätningsskrape lämplig för aktuell taklutning. TGR kan också levereras med zink-tätningsskrape eller utan tätningsskrape. Detta ska anges vid beställning.

PERFORM kommer standard i svart, men grå och röd kan beställas utan extra kostnad.

#### Produktbeskrivning

Takgenomföringen TGR (rund) är speciellt utvecklad för DTH takfläktar. Tillsammans utgör takfläkt och takgenomföringen en elegant arkitektonisk helhet. Takfläkten monteras direkt ovanpå takgenomföringen. I botten kan man montera en diffusor eller så kan takgenomföringen förlängas med kanal eller T-rör.

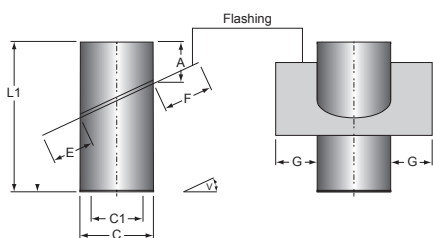
Genom att montera utsugningsarmatur i rummet uppnås en optimal luftteknisk lösning med minimalt tryckfall och låg ljudnivå, även vid stora luftflöden.

TGR är konstruerad av galvaniserad plåt utvändigt, därunder 50 mm mineralull, finmaskig väv och invändigt galvaniserad, perforerad plåt. Takgenomföringen levereras med invändig kabelkanal. Fästena kan väljas som tillägg. Om fästena inte monteras i enlighet med handledningen gäller inte garantin.

TGR levereras som standard i tre längder och sex storlekar med PERFORM-fläns som passar till aktuell taklutning. TGR kan även levereras med zinkfläns eller utan fläns. Informera om detta vid beställning.

#### Mått och vikt

L1 (mm)	900
Ø C (mm)	510
Ø C1	400

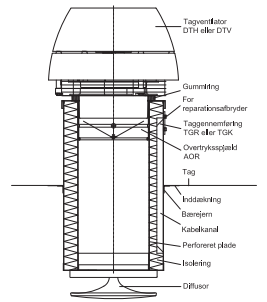
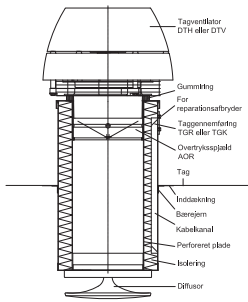


## Takgenomföring

## TGR400-900

## TGR400-900

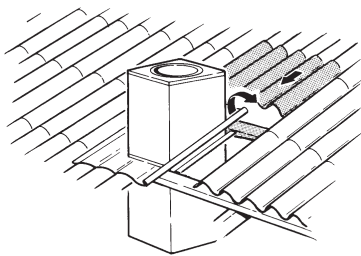
## Installation



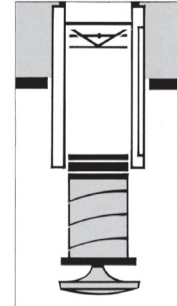
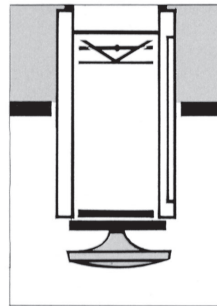
Takgenomföringen är ljud- och kondensisolerad. För att förhindra att vibrationer överförs till takgenomföringen är en gummiring monterad på fläkten.

Takgenomföringen är förberedd för elkabel via inbyggd kabelkanal. Installationskabeln förs in i kabelkanalen nertill och dras ut upptill vid arbetsbrytaren, som normalt inte omfattas av EXHAUSTOS leverans. Arbetsbrytaren monteras direkt på takgenomföringen.

Takgenomföringarna levereras som standard utan backspjäll AOR monterade, men kan även levereras med spjäll vid specialbeställning. Vid rengöring av takgenomföring och/eller anslutningskanal kan backspjället demonteras enkelt utan verktyg. Backspjället AOR öppnar när fläkten är i drift.



8012420/21



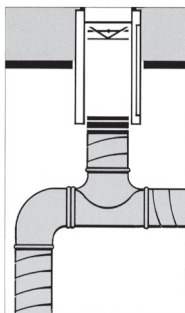
Ett hål görs i taket, cirka 30 mm större än takgenomföringen och lossa den överliggande takpannan/takplåten och skjut den uppåt för att underlätta tätningen.

Takgenomföringen placeras försiktigt på taket så att tätningen ligger plant med takplåtarna. Bärjärnen fästs på takgenomföringen så att takgenomföringen lyfts ca. 5 mm när bärjärnen sedan fästs på takbjälkarna. Därigenom säkerställs att hela vikten ligger på bärjärnen.

Täckningsmaterialet rullas ut och bankas försiktigt i form (vid PERFORM ska en gummiklubba eller sandpåse användas) och den överliggande takpannan/takplåten placeras över tätningen.

Med EXHAUSTO takfläkt, takgenomföring samt diffusor monterad i botten av takgenomföringen erhålls en optimal luftteknisk lösning på minsta möjliga plats, t.ex. platta tak eller sneda tak med litet avstånd till utsugningsstället.

Om det är långt mellan takgenomföring och utsugningsstället kan man förlänga med spirorör eller liknande med nippel direkt i botten av takgenomföringen.



Om ventilationen ska ske från flera ställen kan man i botten av takgenomföringen montera spirorör med nippel eller T-rör, anslutet till ett komplett kanalsystem till de önskade ställena.